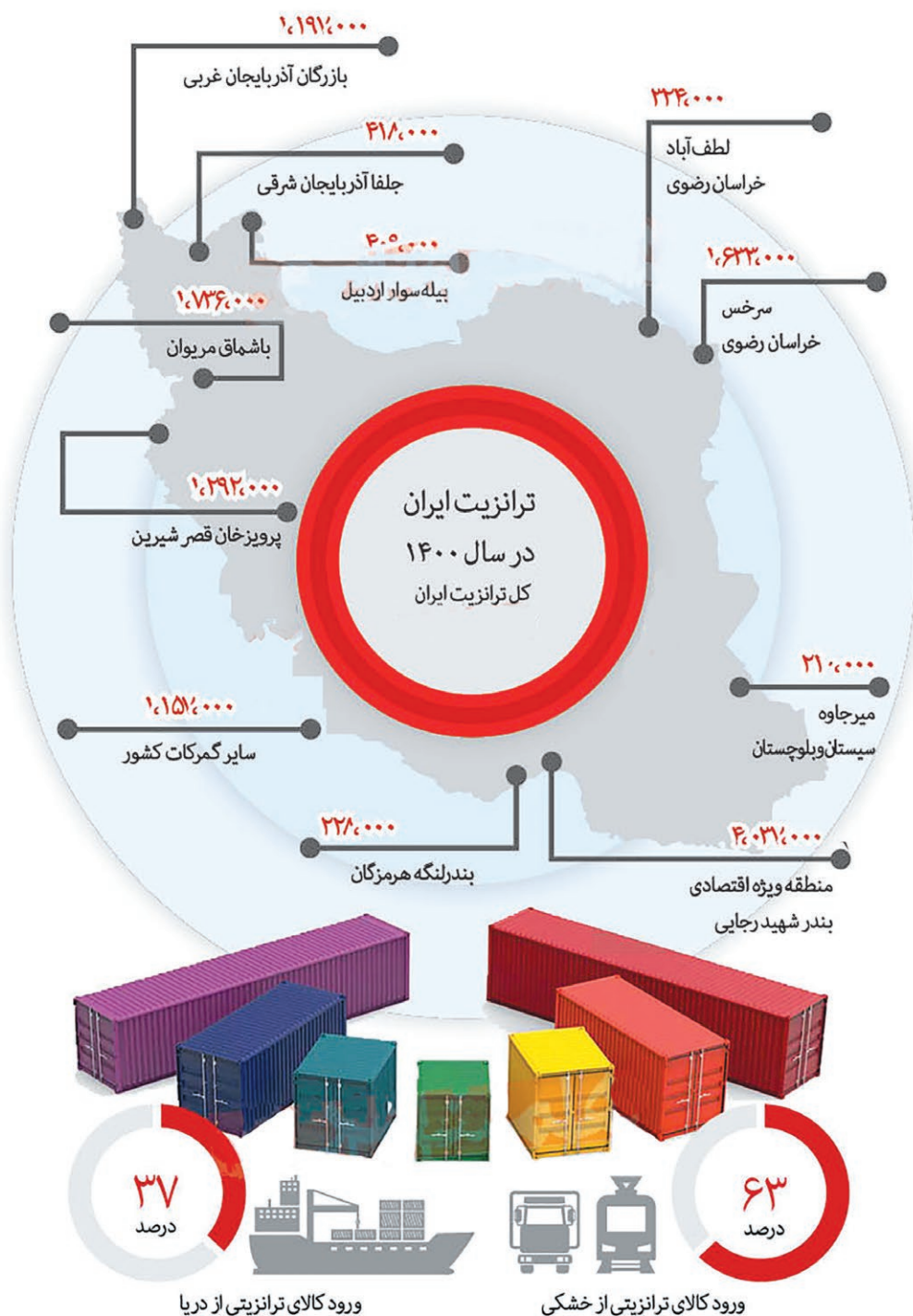


نقشه ترانزیت زمینی

بر اساس آمارهای رسمی، در سال گذشته ۳۷ درصد از کالای ترانزیتی از دریا و ۶۳ درصد از مسیر خشکی وارد ایران شده است که از مجموع ترانزیت زمینی حدود ۲۴ درصد از مرز عراق، ۱۵/۵ درصد از مرز کشورهای آسیای میانه، ۱۶ درصد از سمت اروپا و ۷/۵ درصد دیگر از سایر مبادی رسمی، وارد کشور شده است. همچنین بر اساس آمار سازمان راهداری و حمل و نقل جاده‌ای، از مجموع ترانزیت عبوری ایران در سال گذشته، ۹ میلیون و ۴۳۶ هزار تن مربوط به ترانزیت جاده‌ای بوده و به طور میانگین، ماهانه ۳۳ هزار و ۶۵۰ کامیون ترانزیتی در ایران تردد کرده است. آمارها نشان می‌دهد تردد کامیون‌های ترانزیتی از مرزهای جاده‌ای کشور طی سال گذشته نسبت به سال ۹۹ بالغ بر ۹۸ درصد افزایش یافته است و فقط طی اسفندماه سال گذشته ۴۳ هزار دستگاه کامیون حامل کالای ترانزیتی در ایران تردد کرده که یک حدنصاب جدید محسوب می‌شود. در این میان ترانزیت بار ریلی از مسیر ایران نیز به بالاترین رقم در ۱۵ سال گذشته رسیده و ۲ میلیارد و ۵۸۴ میلیون تن/کیلومتر بار ترانزیتی از مسیرهای راه‌آهن کشور منتقل شده است.





انجمن صنفی حمل و نقل بین المللی
استان خراسان رضوی

گرامیداشت ۲۶ آذرماه

روز ملی حمل و نقل

را بر تمامی فعالان حوزه حمل و نقل بین المللی
تبریک عرض میکنیم

آذرماه ۱۴۰۱

آدرس: مشهد، میدان نوازینون، بزرگراه شهید کلاذری خیابان الوری، بین انوری ۳ و ۴، پلاک ۲۲۲

تلفن: ۰۵۱۳۸۷۹۵۳۳۵ - شماره: ۰۵۱۳۸۷۹۵۳۳۸

سایت: www.itca-kh.com - پست الکترونیک: info@itca-kh.com